



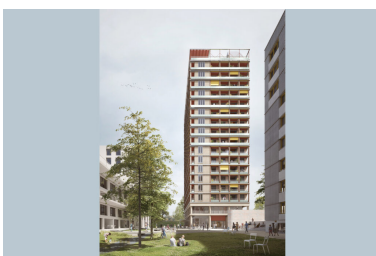
Erweiterung Schulhaus Marzili in Bern  
– abgeschlossen 2019



genossenschaftlicher Wohnungsbau  
im Holliger in Bern – in Ausführung



Kunstseilbahn und Wellenbad im  
Dählhölzli in Bern – in Planung



1. Hochhaus in Holz im Kt. BE im  
Holliger in Bern – in Planung

Für die Mitarbeit am **1. Holzhochhaus** im Kanton Bern und weiteren hochspannenden und architektonisch anspruchsvollen Projekten suchen wir zur Ergänzung ein/e

## BauleiterIn 80-100%

- die/der zu unserem Unternehmen, welches von einem **achtsamen Umgang** miteinander geprägt ist, passt
- mit architektonischem Gespür
- mit entsprechender Ausbildung und der für die grossen Projekte notwendigen Erfahrung oder Lernbereitschaft
- als **motivierter und aufgestellter** Person, die mit den schwierigen Aspekten des Berufsalltags im Planungs- und Bauwesen gut umgehen kann
- die/der mit allen Beteiligten eine **ehrlische, respektvolle und klare Kommunikation** pflegt
- mit Interesse an Nachhaltigkeit, Gesundheit und Mensch
- die/der über **strukturiertes, vorausschauendes Denken** und Handeln verfügt
- mit Interesse an neuen Arbeitsmethoden wie z.Bsp. LEAN oder BIM to Field hat

Wir bieten im Gegenzug:

- hochspannende, architektonisch anspruchsvolle Projekte
- **angemessene Arbeitsbelastung** und dementsprechende Entlohnung - unser Ziel ist, dass wir unsere Arbeit mit hoher Qualität und der dafür notwendigen Zeit erledigen
- familiäres, kleines und **sehr gut funktionierendes Team**
- schöne Büroräumlichkeiten in der autofreien Siedlung «Burgunder» direkt am Bahnhof Bern Bümpliz Süd
- **Projekte in unmittelbarer Nähe** (Fahrraddistanz)
- Möglichkeit von externem Coaching
- regelmässige Sabbatical in Abhängigkeit der Projekte
- Jahresarbeitszeit mit flexiblen Arbeitszeiten, **welche Beruf und Privatleben gut vereinbaren lässt**
- Option zur Beteiligung bei erfolgreicher Zusammenarbeit und gemeinsamen Wertvorstellungen

Hast du Erfahrung in der örtlichen Bauleitung, möchtest in Zusammenarbeit mit einem Projektleiter selbstständig Projekte führen und hast hohe Ansprüche an deine eigene Qualität und Zuverlässigkeit?

Dann würden wir dich gerne kennen lernen. Dazu sendest du uns bitte deine Bewerbung per E-Mail an: [mitarbeit@omlinarchitekten.ch](mailto:mitarbeit@omlinarchitekten.ch)

Stellenantritt ab 1. September 2022 oder nach Absprache – um deine laufende Anstellung in Abhängigkeit deiner Projekte in gutem Einvernehmen abzuschliessen, sind wir auch an langfristig geplanten Stellenantritten interessiert.